

**ECK33504**

## ADATTATORE SING BIANCO 10A

Residenziale > Utility > Materiale elettrico domestico > Adattori  
> Adattatore > Adattatore singolo schuko

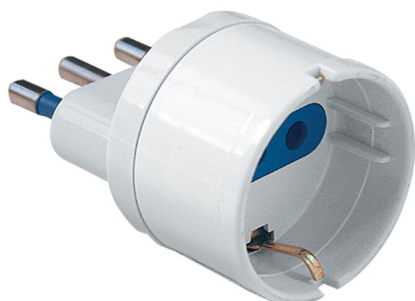


IMMAGINE  
RAPPRESENTATIVA



REPRESENTATIVE  
IMAGE

### Simbologia tecnica/Marchi/Approvazioni

IP20

UL94  
V0

GWT  
750°

CE



MADE  
IN  
PRC

### Norme

CEI 23-50 CEI 23-57

## Descrizione

Adattatore di sistema 10A. Spina 10A 2P+T tipo S11. Presa Schuko 16A tipo P30. Colore Bianco. Prodotto in tecnopolimero autoestinguente V0 (Norma UL94) ad elevata resistenza ai raggi UV. Spinotti in ottone nichelato protetti. Alveoli protetti da contatti accidentali. Tensione nominale: 250 V~ 50Hz. Resistenza al calore anomalo (GWT norma IEC 6069532-11): fino a 750°C. Grado di protezione: IP20. Temperatura d'impiego: -15°C +35°C.

## Etim

**GRUPPO EG000013 - Dispositivi di commutazione domestici**

**CLASSE EC001513 - Adattatore**

Colore	Bianco	Tipologia	Singolo	Tensione nominale	200-250 V
Con spina per AUS (AS/NZS 3112) (tipo I)	No	Con spina per BE/DE/NL/RU (contatto di protezione, tipo F)	No	Con spina per BE / DE / NL / RU / CH (Euro) (tipo C)	No
Con spina per CH (SEV 1011 tipo 11) (tipo J)	No	Con spina per CH (SEV 1011 tipo 12) (tipo J)	No	Con spina per CH (SEV 1011 tipo 23) (tipo J)	No
Con spina per FR (pin di terra) (tipo E)	No	Con spina per UK/HK (BS 1363) (tipo G)	No	Con spina per IT (S/P 11)	Si
Con spina per IT (S/P 17) (tipo L)	No	Con spina per USA/CA/CN (NEMA 1-15) (tipo A)	No	Con spina per USA/CA/CN (NEMA 5-15) (tipo B)	No
Tipo di presa	IT (P 30)	Numero di porte USB	0	Corrente nominale	10-10 A

## Barcode



8054320289531

**Pack**

20 NR

0.8 [kg]



8057711595600

**Cartone**

200 NR

0.25x0.455x0.24 [m]

8 [kg]