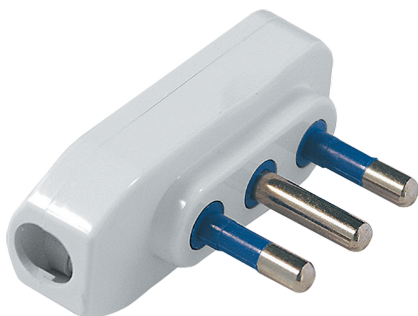


ECK33304



SPINA MOBILE BIANCA 10A 2P+T

Residenziale > Utility > Materiale elettrico domestico > Spine e prese > Spina con messa a terra > Spina mobile - salvaspazio



Simbologia tecnica/Marchi/Approvazioni



Norme

CEI 23-50

Descrizione

Spina mobile salvaspazio 10A 2P+T tipo S11. Colore Bianco. Prodotta in tecnopolimero autoestinguente V0 (Norma UL94) ad elevata resistenza ai raggi UV. Spinotti in ottone nichelato protetti. Passacavo di protezione e fermacavo con viti. Tensione nominale: 250 V~ 50Hz. Resistenza al calore anomalo (GWT norma IEC 6069532-11): fino a 750°C. Grado di protezione: IP20. Temperatura d'impiego: -15°C +35°C.

Etim

GRUPPO EG000013 - Dispositivi di commutazione domestici

CLASSE EC000242 - Spina con messa a terra

Numero di poli	3	Grado di protezione (IP)	IP20	Materiale	Plastica
Qualità del materiale	Materiale termoplastico	Colore	Bianco	Tipologia	Tipo italiano P11
Tensione nominale	250 V	Contatto di protezione	Tondo	Corrente nominale	10 A
Per condizioni severe (secondo VDE)	No	Tecnica di collegamento	Morsetto a vite	Direzione di innesto	Diritto
Spina intermedia	No				

Barcode



8054320289814

Pack

20 NR

0.45 [kg]



8057711595327

Cartone

200 NR

0.18x0.32x0.22 [m]

4.5 [kg]