

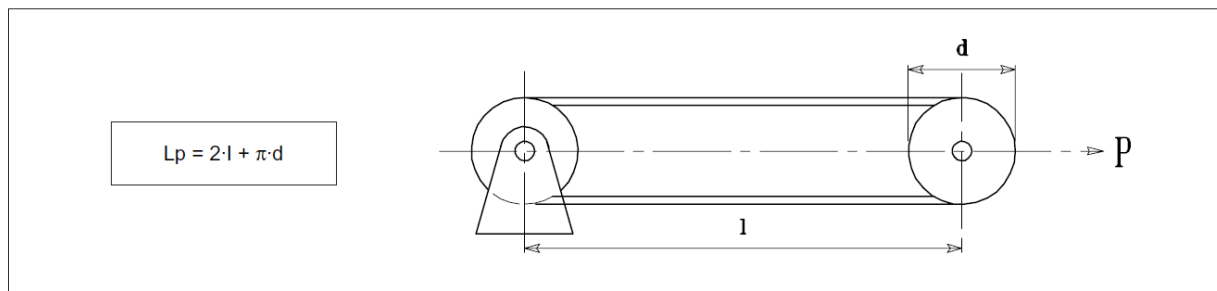
Cinghie trapezoidali NORMAL®

NORMAL® V-belts

NORMAL® Keilriemen

Courroues trapézoïdales NORMAL®

Correas trapeziales NORMAL®



Dalla lunghezza primitiva nominale (L_p) si risale alla lunghezza nominale esterna (L_e) e alla lunghezza nominale interna (L_i) utilizzando i valori forniti dalla seguente tabella:

Refer to the values in the following table to determine nominal outside length (L_e) and nominal inside length (L_i) from nominal pitch length (L_p):

Der folgenden Tabelle und der Riemenabwicklung (L_p) kann man die äussere Nennlänge (L_e) und die innere Nennlänge (L_i) entnehmen:

A partir de la longueur primitive nominale (L_p) on trouve la longueur nominale extérieure (L_e) et la longueur nominale intérieure (L_i) en utilisant les valeurs affichées sur le tableau suivant:

De la longitud primitiva nominal (L_p) se obtiene la longitud nominal exterior (L_e) y la longitud nominal interior (L_i) utilizando los valores indicados en la tabla siguiente:

Differenza fra lunghezza esterna, primitiva ed interna della cinghia

Difference between the outside length, the pitch length and the inside length

Unterschied unter der Aussenlänge, der Wirklänge und der Innenlänge

Différence entre la longueur extérieure, la longueur primitive et la longueur intérieure

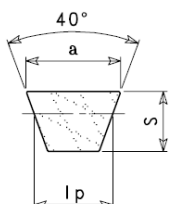
Diferencia entre la longitud exterior, la longitud primitiva y la longitud interior.

Sezione Section Profil Section Perfil	$L_e - L_p$ mm	$L_p - L_i$ mm
Z	13	25
A	17	33
B	26	43
C	26	62
D	43	76
E	52	105

L_e = lunghezza esterna
outside length
Aussenlänge
longueur extérieure
longitud exterior

L_p = lunghezza primitiva
pitch length
Wirklänge
longueur primitive
longitud primitiva

L_i = lunghezza interna
inside length
Innenlänge
Longueur intérieure
Longitud interior

	Sezione Section Profil Section Perfil	a mm	s mm	lp mm
	Z	10	6	8,5
A	13	8	11,0	
B	17	11	14,0	
C	22	14	19,0	
D	32	19	27,0	
E	40	25	32,0	

Cinghie trapezoidali NORMAL®

NORMAL® V-belts

NORMAL® Keilriemen

Courroues trapézoïdales NORMAL®

Correas trapeziales NORMAL®

La lettera "X" nell'articolo indica che la cinghia è a bordi tagliati e dentellata.

The letter "X" in the belt designation denotes a cogged raw-edge belt.

Bezeichnung mit "X": Keilriemen-flankenoffen, formgezahnt.

On indique les courroies à flancs nus et crantées par un "X" dans la désignation.

La "X" en la referencia identifica las correas con flancos abiertos y dentelladas.

A (13 x 8 mm)

Codice Item number Codierung Code Código	Descrizione Designation Bezeichnung Désignation Referencia	Li mm	Lp mm	Codice Item number Codierung Code Código	Descrizione Designation Bezeichnung Désignation Referencia	Li mm	Lp mm	Codice Item number Codierung Code Código	Descrizione Designation Bezeichnung Désignation Referencia	Li mm	Lp mm
05A015	A 15 **	382	415	05A04375	A 43 3/4	1111	1144	05A087	A 87	2212	2245
05A018	AX18	457	490	05A044	A 44	1120	1153	05A088	A 88	2240	2273
05A019	A 19	480	513	05A04450	A 44 1/2	1132	1165	05A089	A 89	2260	2293
05A020	AX20	508	541	05A045	A 45	1143	1176	05A090	A 90	2286	2319
05A021	A 21	535	568	05A04550	A 45 1/2	1155	1188	05A09050	A 90 1/2 **	2298	2331
05A02175	AX21 3/4 **	552	585	05A046	A 46	1168	1201	05A091	A 91	2311	2344
05A022	A 22	560	593	05A04650	A 46 1/2	1181	1214	05A092	A 92	2337	2370
05A023	A 23	587	620	05A047	A 47	1200	1233	05A093	A 93	2360	2393
05A02350	A 23 1/2	600	633	05A048	A 48	1220	1253	05A094	A 94	2388	2421
05A024	A 24	610	643	05A04825	A 48 1/4	1225	1258	05A095	A 95	2413	2446
05A02450	A 24 1/2	622	655	05A049	A 49	1250	1283	05A096	A 96	2438	2471
05A02475	A 24 3/4	628	661	05A050	A 50	1270	1303	05A097	A 97	2464	2497
05A025	A 25	635	668	05A051	A 51	1300	1333	05A09750	A 97 1/2 **	2475	2508
05A02550	A 25 1/2	647	680	05A05150	A 51 1/2	1307	1340	05A098	A 98	2500	2533
05A026	A 26	660	693	05A052	A 52	1320	1353	05A100	A 100	2540	2573
05A02650	A 26 1/2	673	706	05A05250	A 52 1/2	1337	1370	05A102	A 102	2591	2624
05A027	A 27	686	719	05A053	A 53	1346	1379	05A104	A 104	2650	2683
05A02750	A 27 1/2	698	731	05A05325	A 53 1/4	1355	1388	05A105	A 105	2667	2700
05A028	A 28	710	743	05A054	A 54	1372	1405	05A107	A 107	2725	2758
05A02850	A 28 1/2	710	743	05A055	A 55	1400	1433	05A108	A 108	2743	2776
05A029	A 29	737	770	05A056	A 56	1422	1455	05A110	A 110	2800	2833
05A02950	A 29 1/2	750	783	05A057	A 57	1450	1483	05A112	A 112	2845	2878
05A030	A 30	767	800	05A058	A 58	1475	1508	05A113	A 113	2870	2903
05A03050	A 30 1/2	774	807	05A059	A 59	1500	1533	05A114	A 114	2896	2929
05A031	A 31	787	820	05A060	A 60	1525	1558	05A116	A 116	2946	2979
05A03150	A 31 1/2	800	833	05A061	A 61	1550	1583	05A118	A 118	3000	3033
05A032	A 32	813	846	05A062	A 62	1575	1608	05A120	A 120	3048	3081
05A03250	A 32 1/2	825	858	05A063	A 63	1600	1633	05A124	A 124	3150	3183
05A033	A 33	838	871	05A064	A 64	1625	1658	05A128	A 128	3250	3283
05A03325	A 33 1/4	847	880	05A065	A 65	1650	1683	05A130	A 130	3302	3335
05A03350	A 33 1/2	850	883	05A066	A 66	1676	1709	05A132	A 132	3350	3383
05A03375	A 33 3/4 **	857	890	05A067	A 67	1700	1733	05A134	A 134	3404	3437
05A034	A 34	867	900	05A068	A 68	1725	1758	05A136	A 136	3454	3487
05A03450	A 34 1/2	876	909	05A069	A 69	1750	1783	05A140	A 140	3550	3583
05A035	A 35	900	933	05A070	A 70	1775	1808	05A144	A 144	3658	3691
05A036	A 36	914	947	05A07075	A 70 3/4 **	1797	1830	05A147	A 147	3737	3770
05A03650	A 36 1/2	927	960	05A071	A 71	1800	1833	05A148	A 148	3750	3783
05A037	A 37	942	975	05A072	A 72	1825	1858	05A155	A 155	3937	3970
05A03725	A 37 1/4	946	979	05A073	A 73	1854	1887	05A158	A 158	4000	4033
05A03750	A 37 1/2	950	983	05A074	A 74	1880	1913	05A162	A 162	4115	4148
05A038	A 38	965	998	05A075	A 75	1900	1933	05A167	A 167	4250	4283
05A03850	A 38 1/2	975	1008	05A076	A 76	1930	1963	05A173	A 173	4394	4427
05A039	A 39	992	1025	05A077	A 77	1956	1989	05A177	A 177 **	4500	4533
05A03950	A 39 1/2	1003	1036	05A078	A 78	1980	2013	05A180	A 180	4572	4605
05A040	A 40	1016	1049	05A079	A 79	2000	2033	05A187	A 187	4749	4782
05A04050	A 40 1/2	1028	1061	05A080	A 80	2032	2065	05A197	A 197	5000	5033
05A041	A 41	1041	1074	05A081	A 81	2060	2093	05A210	A 210 **	5334	5367
05A04150	A 41 1/2	1054	1087	05A082	A 82	2083	2116	05A217	A 217	5477	5510
05A04175	A 41 3/4	1060	1093	05A083	A 83	2100	2133				
05A042	A 42	1067	1100	05A08350	A 83 1/2	2120	2153				
05A04250	A 42 1/2	1079	1112	05A084	A 84	2134	2167				
05A043	A 43	1100	1133	05A085	A 85	2160	2193				
05A04350	A 43 1/2	1105	1138	05A086	A 86	2187	2220				